

## **UNE FORÊT**

### **FICHE TECHNIQUE**

une adaptation de la fiche technique est possible, dans tous les cas, nous contacter

Salle de spectacle avec gradins pour les spectateurs

Occultation totale

Tapis de danse noir

Dimension du plateau :

profondeur 7 mètres (min 6m)

largeur 10 mètres (min 7m)

hauteur 6 mètres (min 4,5m)

4 plans de pendrillons : idéalement, 2m de profondeur, de "grands" éléments de décors y seront échappés et les comédiens circulent beaucoup en coulisses.

un manteau au cadre,

au lointain deux demi fonds légèrement superposés pour entrée discrète

Temps de montage : 10 heures avec prémontage (inclut le temps de réglages intensités lumières et son où l'équipe d'accueil peut être allégée)

Temps de démontage : 2 heures

**Machinerie** : Un rideau commandé depuis lointain Jar

### **Lumière**

Liste projecteurs\* et filtres\*\*

Découpes      613 x 11 filtre #119 - 201 (x10)  
713 x 4 3 porte gobos filtre : 206 (x1)

PC                2kw x 2 - filtre L013 x 2

PAR             CP62 x 18 - 156 (x8)  
CP60 x 3

Note : nombreuses circulations en coulisse, un éclairage discret sera nécessaire à la survie des comédiens

Régie lumière en salle  
sur ordi (D::light)

\* liste empirique, suivant la taille du plateau et l'équipement, une adaptation est possible

\*\*les gobos et filtres spécifiques sont apportés par la compagnie,

# Son

## Diffusion

Trois plans stéréo indépendants

Un plan lointain ( à priori au sol derrière le demi-fond )

Une façade

Un plan en haut des gradins ( au sol, en indirect vers le plafond )

un HP auto amplifié sans fil intégré au décor\*\*\*

## Sonorisation

deux micros statiques\*\*\* sur pied (lointain Jardin #1- face Cour #2 )

Régie son en salle

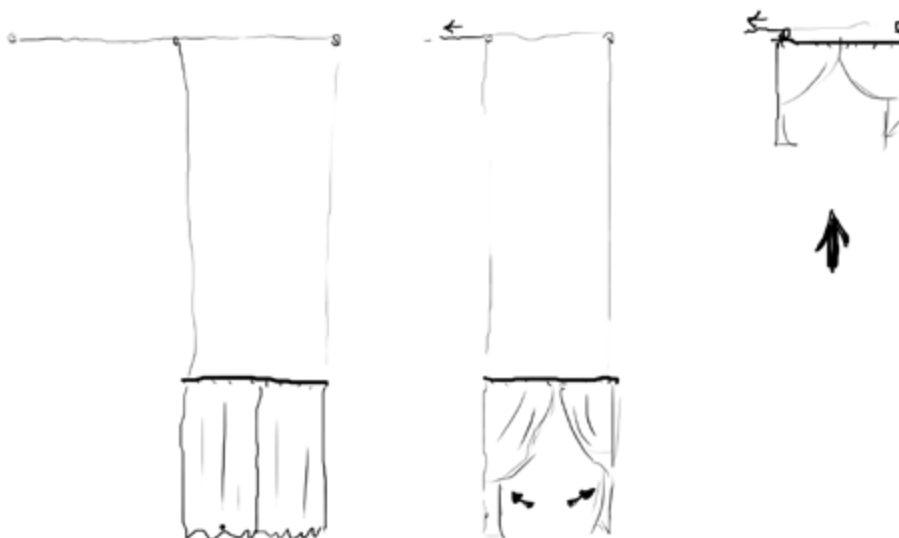
sur ordi (Ableton Live) carte son Motu\*\*\*

console son avec au moins 8 entrées et 8 sorties

multipair Jack vers XLR fourni par la cie

Il n'y a qu'un régisseur, pas trop bien nourri donc une table assez large (min 1m) pour contenir deux ordi, une carte son et quelques controleurs MIDI fera l'affaire (votre console son peut ne pas être trop loin)

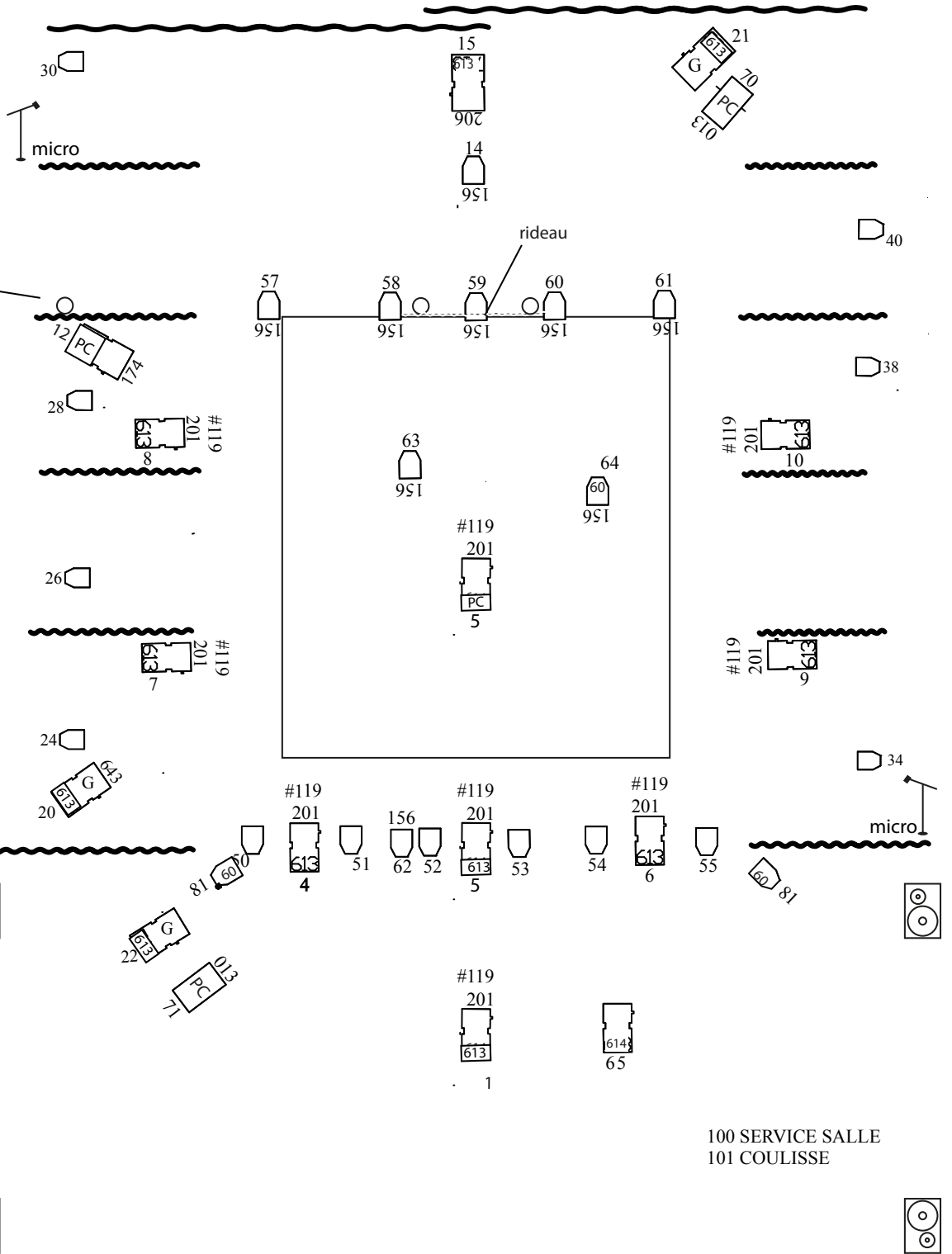
\*\*\* Matériel fourni par la compagnie



action du rideau

# IMPLANTATION LUMIÈRE

les comédiens circulent en coulisse de cour à jar et de la face au lointain en passant par le centre de la patience, un éclairage bleu discret leur facilitera la survie.



**LÉGENDE**

- 013 1m
- 2k
- 71
- #119
- PC 201
- découpe 613
- 1
- découpe 713
- Par CP 62
- Par CP 60
- poulies commandes rideau